

## Exposition

# Peintures des femmes du Mithila - Inde

AU CENTRE FRANÇAIS DU PATRIMOINE CULTUREL IMMATÉRIEL (CFPCI)  
MAISON DES CULTURES DU MONDE, À VITRÉ (35)

Du 6 décembre 2014 au 22 février 2015  
Vernissage le 5 décembre à 18h30

En partenariat avec le Musée des Arts d'Afrique et d'Asie de Vichy  
et avec la collaboration de Deidi von Schaewen



*Affiche de l'exposition*

Contact Presse : Céline Bellanger  
info@cfpci.fr  
Tél : +33 (0)2 99 75 48 92  
Centre français du patrimoine culturel immatériel  
Maison des Cultures du Monde  
Prieuré des Bénédictins, 35500 Vitré  
[www.cfpci.fr](http://www.cfpci.fr)

## Les peintures de la région du Mithila, Inde

Réalisées autrefois directement sur les murs des maisons, et uniquement par des femmes, les peintures de la région du Mithila (qui fait partie de l'actuel État du Bihar) appartiennent à la culture traditionnelle de l'Inde. Ces œuvres au graphisme singulier ont une valeur spirituelle et ont pour vocation de protéger les familles des colères des dieux ou d'en attirer les bénédictions.

Au Mithila, les femmes peintres appartiennent à trois castes différentes. À certaines castes, l'utilisation de quelques couleurs est refusée. D'autres privilégient des formes particulières. Sur les murs des maisons, les représentations de chacun des styles pouvaient atteindre des dimensions de plusieurs mètres.



*Peintures du Mithila © Deidi von Schawen*

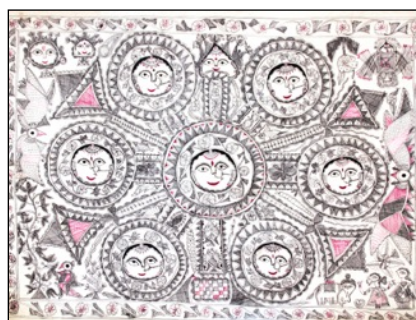
### De la fresque murale au papier

À partir de 1960, au moment de la terrible famine qui s'abattit sur le Bengale, les femmes eurent l'idée de transposer leurs créations murales sur du papier et de les vendre.

Leurs œuvres connurent, grâce, en particulier, à certains amateurs étrangers et à plusieurs photographes éblouis par la beauté de leurs peintures, une réputation qui dure jusqu'aujourd'hui. Plusieurs expositions internationales firent connaître cette expression possédant une grande originalité graphique.

Le CFPCI - Maison des Cultures du Monde à Vitré, avec l'exposition *Peintures des femmes du Mithila - Inde*, poursuit cette entreprise de diffusion d'une expression toujours vivante.

Un documentaire de la photographe Deidi von Schawen accompagne la cinquantaine d'œuvres présentées.



*« L'enlèvement de Sita par le Roi-démon Râvana », Kohabar (représentation tantrique), et "L'attaque du train" (oeuvre contemporaine) toutes trois présentées dans l'exposition.*